

# Gas-Brennwertkessel VITOCROSSAL 300

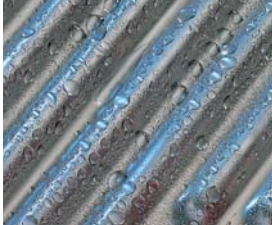
**VIESSMANN**  
climate of innovation



Heizsysteme ◀  
Industriesysteme  
Kühlsysteme

### Vitocrossal 300 2,6 bis 60 kW (CU3A) 87 bis 142 kW (CM3)

Spitzentechnik – diese Gas-Brennwertkessel lassen keine Wünsche offen.



Inox-Crossal-Wärmetauscher aus Edelstahl

#### 10 Jahre Garantie\*

auf Edelstahl-Wärmetauscher für  
Öl-/Gas-Brennwertkessel bis 150 kW

\* Voraussetzungen und  
Produktübersicht unter  
[www.viessmann.de/garantie](http://www.viessmann.de/garantie)

Der Einsatz eines Brennwertkessels ist bei Neubauten schon fast selbstverständlich, da sich hier Heizkessel und Heizungsanlage von vornherein optimal aufeinander abstimmen lassen: Größten Nutzen bringt ein Brennwertkessel beim Einbau in Heizungsanlagen mit niedrigen Heizsystemtemperaturen. Selbst im Zuge einer Modernisierung lassen sich mittels Brennwerttechnik bis zu 30 Prozent der Heizkosten einsparen.

Der Vitocrossal 300 ist ein Spitzenprodukt unter den bodenstehenden Gas-Brennwertkesseln. Die Kombination des Inox-Crossal-Wärmetauschers mit dem MatriX-Gasbrenner ist ein Meilenstein in der Viessmann Heiztechnik: Außergewöhnliche Effizienz spart Heizkosten bei gleichzeitig minimalen Schadstoff-Emissionen.

Der Vitocrossal 300 Gas-Brennwertkessel ist für jeden Anwendungsfall die richtige Lösung – auch für die Beheizung von Mehrfamilienhäusern sowie von öffentlichen und gewerblichen Gebäuden.

#### Ausgereifte Brennwerttechnik

Der Inox-Crossal-Wärmetauscher aus Edelstahl bietet für die Brennwertnutzung ideale Voraussetzungen. Die glatte Edelstahlheizfläche lässt das in der Brennwertnutzung anfallende Kondenswasser einfach nach unten abfließen. Das bewirkt in Verbindung mit der glatten Edelstahloberfläche einen permanenten Selbstreinigungseffekt – was den Wirkungsgrad sicherstellt, die Nutzungsdauer erhöht und den Wartungsaufwand verringert.

#### Intensive Nutzung der Heizgase

Mit seiner Konstruktion der senkrecht angeordneten Wärmetauscherflächen nutzt der Vitocrossal 300 die Kondensationswärme seiner Heizgase besonders intensiv aus. Damit beträgt der Wirkungsgrad bis zu 98 Prozent.

#### Komfortable Vitotronic Regelung

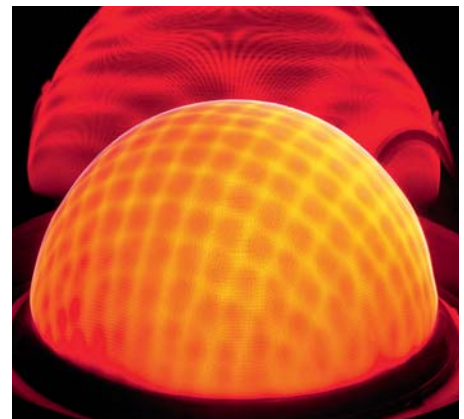
Fachbetrieb und Anwender profitieren gleichermaßen von der einfach zu bedienenden Vitotronic Regelung: Das Steuer Menü ist logisch und leicht verständlich aufgebaut, beleuchtet, kontrastreich und leicht abzulesen. Eine Hilfefunktion informiert im Zweifelsfall über weitere Eingabeschritte. Die grafische Bedienoberfläche dient auch zur Anzeige von Heizkennlinien und Solarertrag.

#### Intelligente Verbrennungsregelung

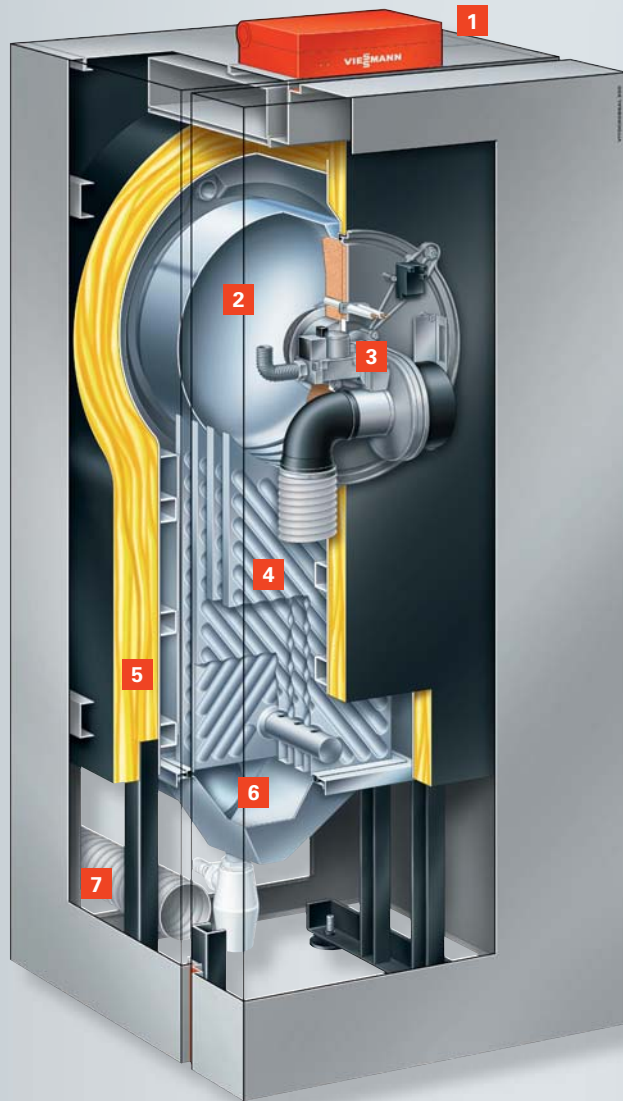
Der bewährte MatriX-Gasbrenner mit Lambda Pro Control Verbrennungsregelung passt sich automatisch an sich verändernde Gasqualitäten an und garantiert einen konstant hohen Norm-Nutzungsgrad von 98 Prozent, und dies für Erd- und Flüssiggas.

#### Raumluftunabhängiger Betrieb

Der raumluftunabhängige Betrieb ist möglich und erlaubt eine flexible Aufstellung des Brennwertkessels innerhalb des Gebäudes.



Ein Meilenstein der Heiztechnik: der MatriX-Gasbrenner für besonders schadstoffarme Verbrennung



### Vitocrossal 300 (CU3A)

- 1 Digitale Kesselkreisregelung Vitotronic 200
- 2 Wassergekühlte Brennkammer aus Edelstahl
- 3 Modulierender Matrix-Gasbrenner mit Lambda Pro Control Verbrennungsregelung
- 4 Inox-Crossal-Wärmetauscherflächen aus Edelstahl Rostfrei
- 5 Hochwirksame Wärmedämmung
- 6 Abgassammler mit Kondenswasserableitung
- 7 Zuluftleitung für raumluftunabhängigen Betrieb



Vitotronic 200 Regelung mit übersichtlicher Menüführung

#### Profitieren Sie von diesen Vorteilen:

- Gas-Brennwertkessel, 2,6 bis 142 kW
- Norm-Nutzungsgrad bis 98 % (H<sub>s</sub>)/109 % (H<sub>i</sub>)
- Inox-Crossal-Wärmetauscherflächen aus Edelstahl Rostfrei für eine effiziente Brennwertnutzung
- Selbstreinigungseffekt durch glatte Edelstahloberflächen
- Modulierender Matrix-Gasbrenner mit großem Modulationsbereich für besonders geräuscharmen, wirtschaftlichen sowie umweltschonenden Betrieb
- Lambda Pro Control Verbrennungsregelung für alle Gasarten (CU3B) –  
Gebühreneinsparung durch Verlängerung der Überprüfungsintervalle auf 3 Jahre
- Gute Regelbarkeit und sichere Übertragung der Wärme durch weite Wasserwände und großen Wasserinhalt
- Einfach zu bedienende Vitotronic 200 Regelung mit Klartext- und Grafikanzeige
- Raumluftunabhängiger oder raumluftabhängiger Betrieb
- Hoher Förderdruck im Abgasstutzen ermöglicht große Zuluft- und Abgasleitungslängen

## Technische Daten Vitocrossal 300



Vitocrossal 300 (CU3A)

<b>Nenn-Wärmeleistung</b>							
bei Heizwassertemperatur							
50/30 °C	kW	2,6 – 13	2,6 – 19	5,2 – 26	7 – 35	12 – 45	12 – 60
80/60 °C	kW	2,4 – 11,8	2,4 – 17,2	4,7 – 23,5	6,3 – 31,7	10,9 – 40,8	10,9 – 54,3
<b>Abmessungen (gesamt)</b>							
Länge	mm	684	684	684	684	801	801
Breite	mm	660	660	660	660	660	660
Höhe	mm	1562	1562	1562	1562	1562	1562
<b>Gewicht</b>							
	kg	119	119	122	125	155	160
<b>Inhalt Kesselwasser</b>							
	Liter	53	53	51	49	71	71
<b>Energieeffizienzklasse</b>							
		A	A	A	A	A	A



Vitocrossal 300 (CM3)

<b>Nenn-Wärmeleistung</b>				
bei Heizwassertemperatur				
50/30 °C	kW	29 – 87	38 – 115	47 – 142
80/60 °C	kW	27 – 80	35 – 105	43 – 130
<b>Abmessungen (gesamt)</b>				
Länge	mm	1025	1025	1025
Breite	mm	690	690	690
Höhe	mm	1865	1865	1865
<b>Gewicht</b>				
	kg	253	258	261
<b>Inhalt Kesselwasser</b>				
	Liter	116	113	110
<b>Energieeffizienzklasse</b>				
		A	A	A

Ihr Fachpartner: